

“opinionway pour **SIAPARTNERS**

Les Français et leur rapport au travail

Juin 2023



ESOMAR²³
Corporate





La méthodologie



“ La méthodologie



Echantillon de **1006 personnes représentatif de la population française** âgée de 18 ans et plus.

L'échantillon a été constitué selon la **méthode des quotas**, au regard des critères de sexe, d'âge, de catégorie socioprofessionnelle, de catégorie d'agglomération et de région de résidence.



L'échantillon a été interrogé par **questionnaire auto-administré en ligne sur système CAWI** (Computer Assisted Web Interview).



Les interviews ont été réalisées les **7 et 8 juin 2023**.
Pour les remercier de leur participation, les panélistes ont touché des incentives ou ont fait un don à l'association proposée de leur choix.



OpinionWay a réalisé cette enquête en appliquant les procédures et règles de la **norme ISO 20252**



Les résultats de ce sondage doivent être lus en tenant compte des marges d'incertitude : 1,4 à 3,1 points au plus pour un échantillon de 1000 répondants.



Toute publication totale ou partielle doit impérativement utiliser la mention complète suivante :

« Sondage OpinionWay pour Sia Partners »

et aucune reprise de l'enquête ne pourra être dissociée de cet intitulé.



Le profil de l'échantillon





Le profil de l'échantillon

Population française âgée de 18 ans et plus.

Source : INSEE



	Sexe	%
	Hommes	48%
	Femmes	52%



	Age	%
	18-24 ans	10%
	25-34 ans	15%
	35-49 ans	24%
	50-64 ans	25%
	65 ans et plus	26%



	Région	%
	Ile-de-France	19%
	Nord-ouest	23%
	Nord-est	22%
	Sud-ouest	11%
	Sud-est	25%



	Activité professionnelle	%
	Agriculteurs	1%
	Catégories socioprofessionnelles supérieures	28%
	Artisans / Commerçants / Chefs d'entreprise	3%
	Professions libérales / Cadres	10%
	Professions intermédiaires	15%
	Catégories populaires	29%
	Employés	17%
	Ouvriers	12%
	Inactifs	42%
	Retraités	28%
	Autres inactifs	14%



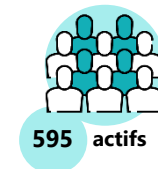
	Taille d'agglomération	%
	Une commune rurale	21%
	De 2000 à 19 999 habitants	18%
	De 20 000 à 99 999 habitants	14%
	100 000 habitants et plus	30%
	Agglomération parisienne	17%



Les résultats

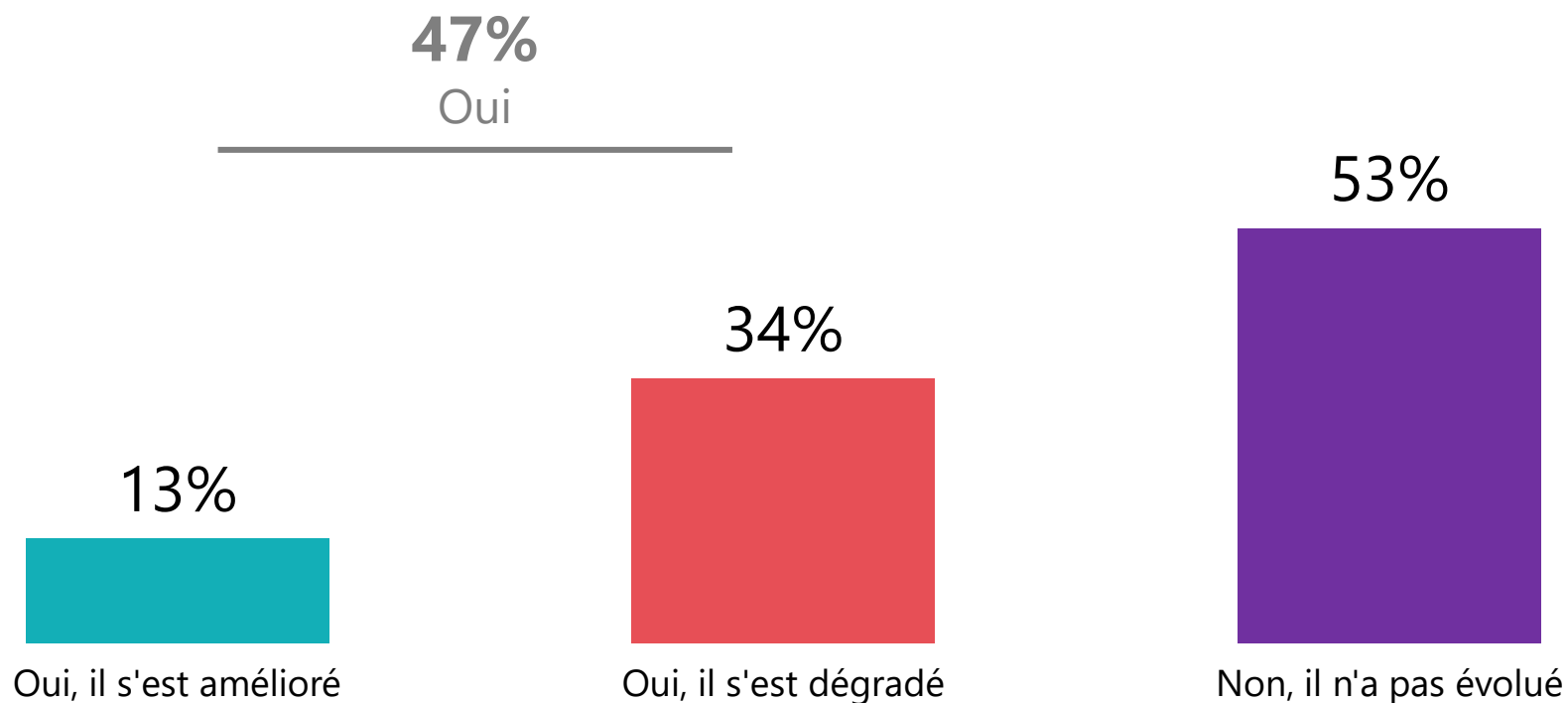


“ L'évolution du rapport au travail depuis trois ans

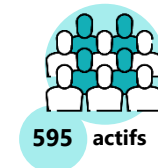


Q. Votre rapport au travail a-t-il évolué depuis trois ans ?

Question posée uniquement aux actifs soit 59% de l'échantillon



“ L'évolution du rapport au travail depuis trois ans



Q. Votre rapport au travail a-t-il évolué depuis trois ans ?

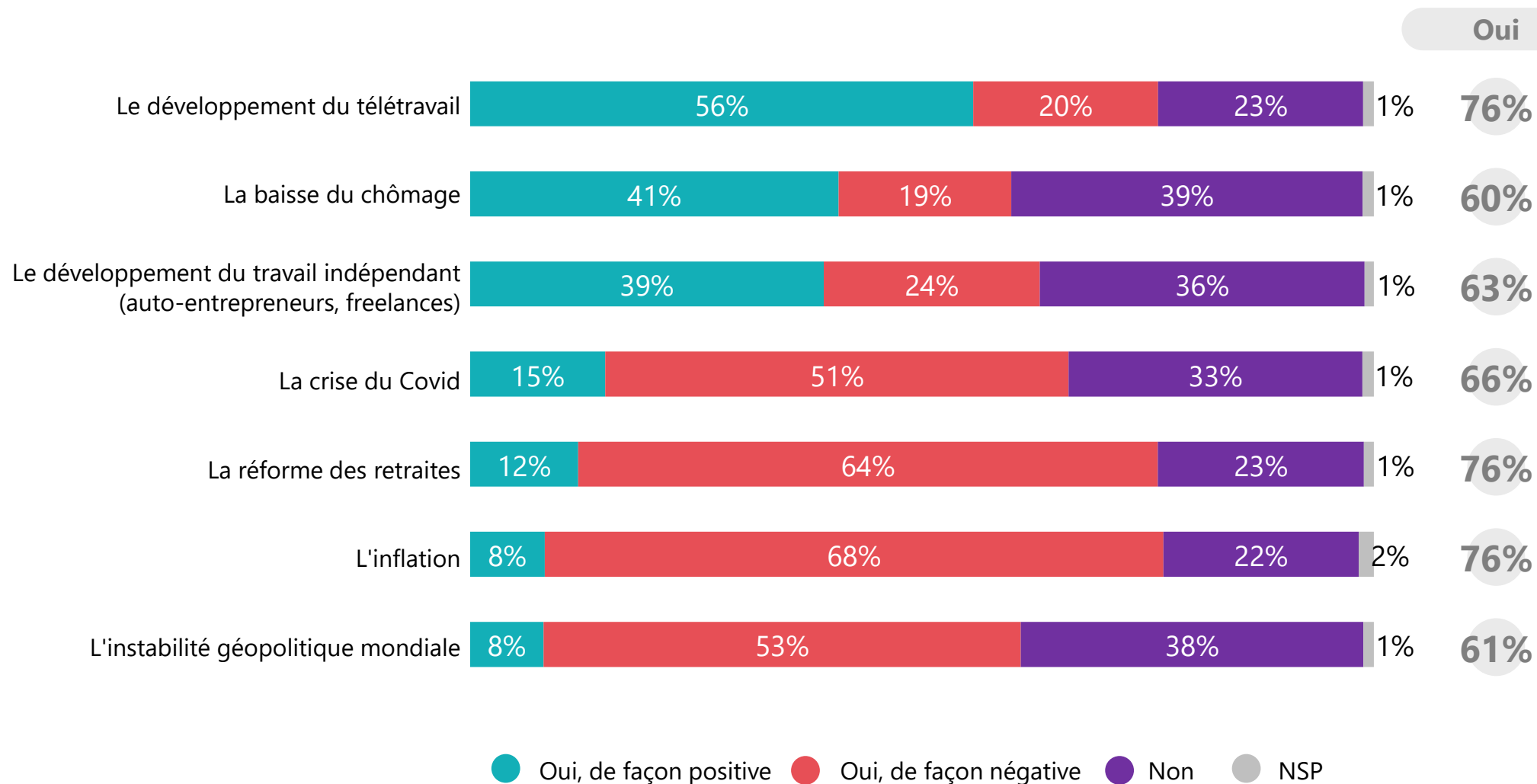
Question posée uniquement aux actifs soit 59% de l'échantillon

	% Total	Sexe		Age			Statut	
		Homme	Femme	Moins de 35 ans	35-49 ans	50 ans et plus	CSP+	CSP-
Sous-total Oui	47%	43%	50%	58%	46%	39%	52%	43%
Oui, il s'est amélioré	13%	10%	16%	22%	12%	8%	14%	13%
Oui, il s'est dégradé	34%	33%	34%	36%	34%	31%	38%	30%
Non, il n'a pas évolué	53%	57%	49%	41%	53%	61%	48%	56%

L'impact de différents événements sur la perception du travail



Q. Selon vous, chacun des éléments suivants modifie-t-il la façon dont le travail est perçu en France ?



L'impact de différents événements sur la perception du travail



Q. Selon vous, chacun des éléments suivants modifie-t-il la façon dont le travail est perçu en France ?

	% Oui, de façon positive	Sexe		Age					Statut		
		Homme	Femme	18-24 ans	25-34 ans	35-49 ans	50-64 ans	65 ans et plus	CSP+	CSP-	Inactif
Le développement du télétravail	56%	56%	55%	69%	59%	44%	55%	60%	54%	50%	60%
La baisse du chômage	41%	44%	38%	43%	31%	39%	40%	48%	41%	37%	43%
Le développement du travail indépendant (auto-entrepreneurs, freelances)	39%	35%	43%	63%	39%	33%	30%	44%	36%	31%	47%
La crise du Covid	15%	14%	16%	26%	14%	13%	15%	14%	14%	14%	16%
La réforme des retraites	12%	12%	12%	10%	11%	8%	14%	15%	12%	9%	14%
L'inflation	8%	8%	8%	12%	11%	5%	8%	8%	9%	6%	10%
L'instabilité géopolitique mondiale	8%	7%	9%	15%	9%	10%	6%	5%	11%	7%	7%

L'impact de différents événements sur la perception du travail



Q. Selon vous, chacun des éléments suivants modifie-t-il la façon dont le travail est perçu en France ?

	% Oui, de façon négative	Sexe		Age					Statut		
		Homme	Femme	18-24 ans	25-34 ans	35-49 ans	50-64 ans	65 ans et plus	CSP+	CSP-	Inactif
L'inflation	68%	67%	70%	67%	73%	68%	67%	68%	71%	69%	66%
La réforme des retraites	64%	60%	68%	67%	68%	66%	64%	60%	64%	65%	64%
L'instabilité géopolitique mondiale	53%	52%	53%	43%	55%	49%	54%	58%	53%	47%	57%
La crise du Covid	51%	49%	53%	47%	59%	49%	50%	52%	55%	48%	51%
Le développement du travail indépendant (auto-entrepreneurs, freelances)	24%	27%	21%	13%	27%	26%	23%	25%	25%	21%	25%
Le développement du télétravail	20%	21%	20%	16%	21%	25%	17%	21%	20%	19%	22%
La baisse du chômage	19%	16%	22%	26%	32%	20%	14%	13%	20%	18%	20%

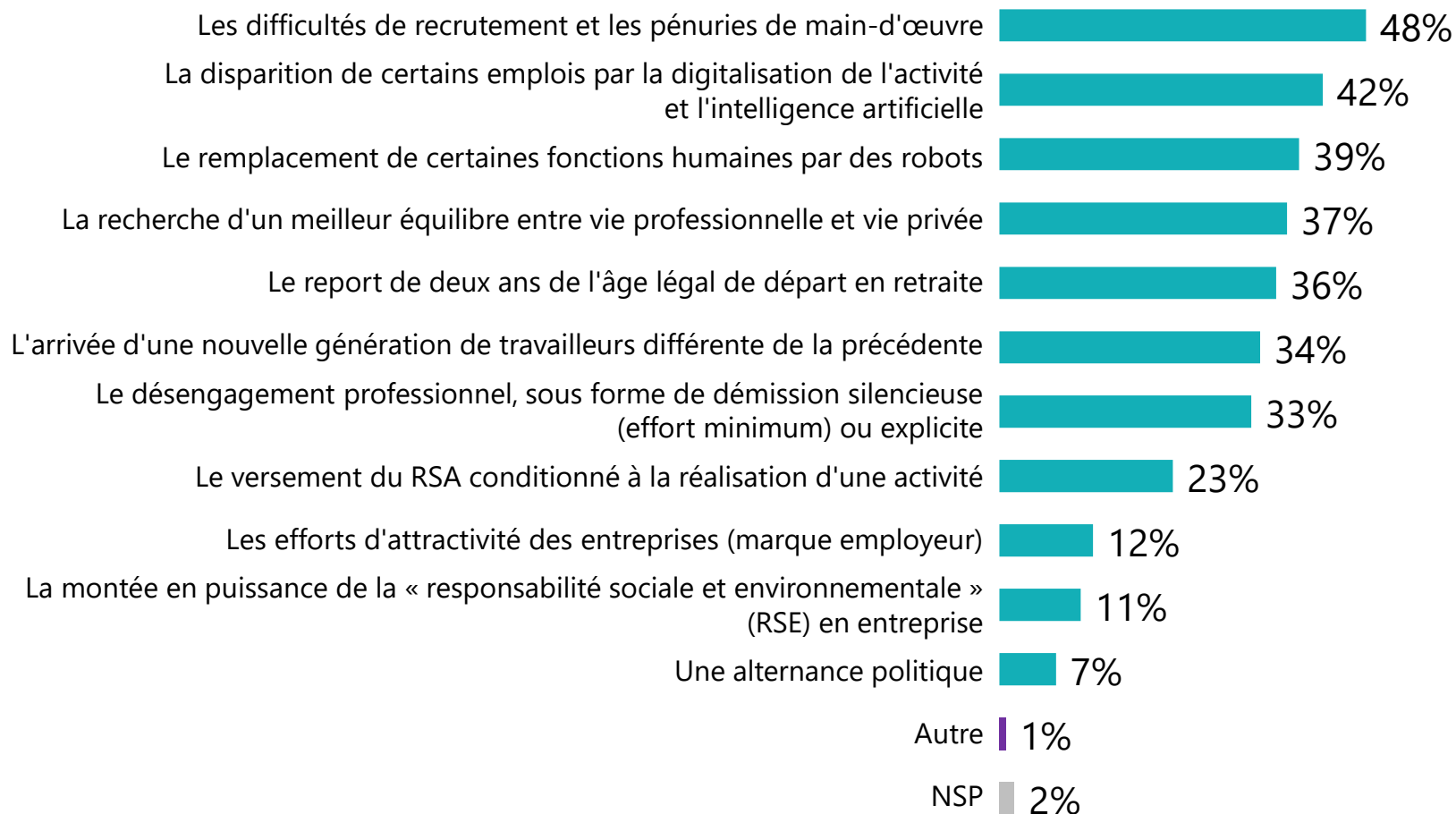
Les facteurs qui pourraient le plus impacter à l'avenir l'organisation du travail



1006 personnes

Q. Et quels sont les facteurs qui vont selon vous impacter le plus l'organisation du travail en France dans les années à venir ?

Plusieurs réponses possibles – Total supérieur à 100%



Les facteurs qui pourraient le plus impacter à l'avenir l'organisation du travail



Q. Et quels sont les facteurs qui vont selon vous impacter le plus l'organisation du travail en France dans les années à venir ?

Plusieurs réponses possibles – Total supérieur à 100%

	% Total	Sexe		Age					Statut		
		Homme	Femme	18-24 ans	25-34 ans	35-49 ans	50-64 ans	65 ans et plus	CSP+	CSP-	Inactif
Les difficultés de recrutement et les pénuries de main-d'œuvre	48%	49%	46%	39%	28%	44%	50%	63%	38%	45%	55%
La disparition de certains emplois par la digitalisation de l'activité et l'intelligence artificielle	42%	41%	43%	49%	39%	35%	39%	51%	40%	31%	51%
Le remplacement de certaines fonctions humaines par des robots	39%	40%	38%	41%	37%	33%	42%	42%	34%	38%	43%
La recherche d'un meilleur équilibre entre vie professionnelle et vie privée	37%	37%	38%	32%	39%	35%	34%	44%	36%	34%	40%
Le report de deux ans de l'âge légal de départ en retraite	36%	37%	35%	33%	36%	35%	41%	33%	34%	40%	34%
L'arrivée d'une nouvelle génération de travailleurs différente de la précédente	34%	31%	36%	27%	30%	26%	38%	42%	35%	31%	35%
Le désengagement professionnel, sous forme de démission silencieuse (effort minimum) ou explicite	33%	33%	33%	20%	19%	27%	40%	44%	39%	27%	33%
Le versement du RSA conditionné à la réalisation d'une activité	23%	23%	22%	22%	27%	22%	20%	23%	20%	25%	22%
Les efforts d'attractivité des entreprises (marque employeur)	12%	15%	10%	13%	13%	12%	11%	13%	14%	13%	11%
La montée en puissance de la « responsabilité sociale et environnementale » (RSE) en entreprise	11%	10%	11%	10%	13%	10%	12%	9%	12%	11%	10%
Une alternance politique	7%	10%	5%	5%	8%	7%	7%	8%	6%	10%	7%

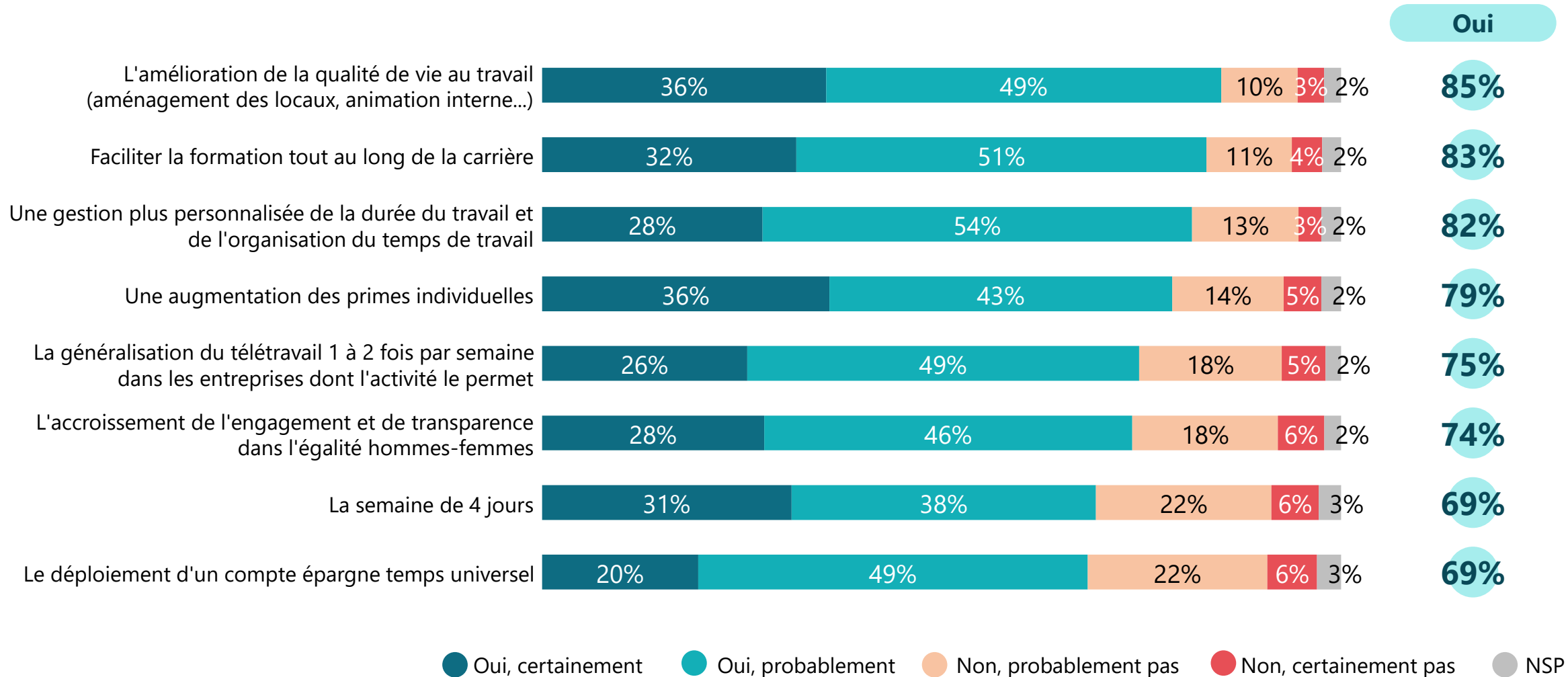


Les moyens d'améliorer le rapport des Français au travail (1/2)



1006 personnes

Q. Chacun des moyens suivants permettrait-il d'améliorer le rapport des Français au travail ?



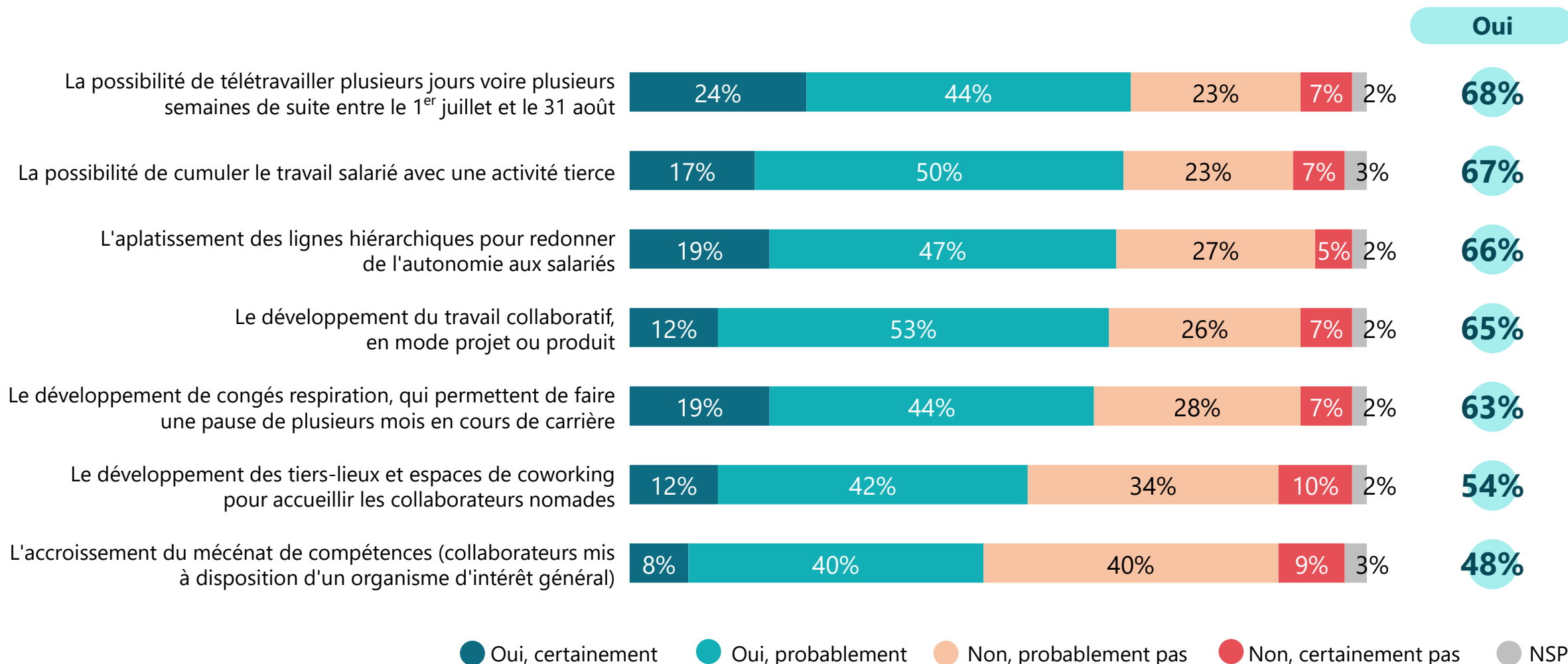


Les moyens d'améliorer le rapport des Français au travail (2/2)



1006 personnes

Q. Chacun des moyens suivants permettrait-il d'améliorer le rapport des Français au travail ?



“ Les moyens d’améliorer le rapport des Français au travail



Q. Chacun des moyens suivants permettrait-il d'améliorer le rapport des Français au travail ?

	% Oui	Sexe		Age					Statut		
		Homme	Femme	18-24 ans	25-34 ans	35-49 ans	50-64 ans	65 ans et plus	CSP+	CSP-	Inactif
L'amélioration de la qualité de vie au travail (aménagement des locaux, animation interne...)	85%	84%	85%	87%	81%	83%	86%	88%	82%	83%	88%
Faciliter la formation tout au long de la carrière	83%	81%	85%	79%	79%	82%	81%	89%	79%	81%	87%
Une gestion plus personnalisée de la durée du travail et de l'organisation du temps de travail	82%	79%	84%	80%	80%	77%	85%	83%	81%	81%	82%
Une augmentation des primes individuelles	79%	76%	81%	83%	75%	79%	80%	78%	72%	82%	81%
La généralisation du télétravail 1 à 2 fois par semaine dans les entreprises dont l'activité le permet	75%	71%	78%	78%	79%	75%	70%	75%	72%	71%	79%
L'accroissement de l'engagement et de transparence dans l'égalité hommes-femmes	74%	69%	78%	82%	71%	68%	74%	78%	63%	73%	81%
La semaine de 4 jours	69%	69%	70%	68%	77%	75%	72%	58%	72%	75%	63%
Le déploiement d'un compte épargne temps universel	69%	69%	67%	56%	73%	68%	68%	70%	65%	72%	67%

“ Les moyens d’améliorer le rapport des Français au travail



Q. Chacun des moyens suivants permettrait-il d'améliorer le rapport des Français au travail ?

	% Oui	Sexe		Age					Statut		
		Homme	Femme	18-24 ans	25-34 ans	35-49 ans	50-64 ans	65 ans et plus	CSP+	CSP-	Inactif
La possibilité de télétravailler plusieurs jours voire plusieurs semaines de suite entre le 1er juillet et le 31 août	68%	62%	72%	80%	81%	67%	64%	59%	67%	70%	66%
La possibilité de cumuler le travail salarié avec une activité tierce	67%	64%	69%	69%	74%	67%	67%	61%	68%	72%	63%
L'aplatissage des lignes hiérarchiques pour redonner de l'autonomie aux salariés	66%	65%	67%	69%	63%	66%	73%	60%	65%	73%	62%
Le développement du travail collaboratif, en mode projet ou produit	65%	64%	67%	73%	67%	63%	67%	63%	64%	69%	65%
Le développement de congés respiration, qui permettent de faire une pause de plusieurs mois en cours de carrière	63%	60%	66%	75%	76%	69%	62%	47%	63%	71%	58%
Le développement des tiers-lieux et espaces de coworking pour accueillir les collaborateurs nomades	54%	51%	59%	68%	64%	55%	52%	46%	52%	61%	52%
L'accroissement du mécénat de compétences (collaborateurs mis à disposition d'un organisme d'intérêt général)	48%	48%	49%	50%	54%	50%	49%	44%	48%	54%	46%

WE ARE DIGITAL !

Fondé en 2000 sur cette idée radicalement innovante pour l'époque, OpinionWay a été précurseur dans le renouvellement des pratiques de la profession des études marketing et d'opinion.

Forte d'une croissance continue depuis sa création, l'entreprise n'a eu de cesse de s'ouvrir vers de nouveaux horizons pour mieux adresser toutes les problématiques marketing et sociétales, en intégrant à ses méthodologies le Social Média Intelligence, l'exploitation de la smart data, les dynamiques créatives de co-construction, les approches communautaires et le storytelling.

Aujourd'hui OpinionWay poursuit sa dynamique de croissance en s'implantant géographiquement sur des zones à fort potentiel que sont l'Europe de l'Est et l'Afrique.



RENDRE LE MONDE INTELLIGIBLE POUR AGIR AUJOURD'HUI ET IMAGINER DEMAIN

C'est la mission qui anime les collaborateurs d'OpinionWay et qui fonde la relation qu'ils tissent avec leurs clients.

Le plaisir ressenti à apporter les réponses aux questions qu'ils se posent, à réduire l'incertitude sur les décisions à prendre, à tracker les insights pertinents et à co-construire les solutions d'avenir, nourrit tous les projets sur lesquels ils interviennent.

Cet enthousiasme associé à un véritable goût pour l'innovation et la transmission expliquent que nos clients expriment une haute satisfaction après chaque collaboration - 8,9/10, et un fort taux de recommandation – 3,88/4.

Le plaisir, l'engagement et la stimulation intellectuelle sont les trois mantras de nos interventions.





RESTONS CONNECTÉS !

www.opinion-way.com



Envie d'aller plus loin ?

Recevez chaque semaine nos derniers résultats d'études dans votre boîte mail en vous abonnant à notre

[newsletter !](#)

“*opinion*way”

15 place de la République
75003 Paris

PARIS
CASABLANCA
ALGER
VARSOVIE
ABIDJAN

Votre contact

Frédéric Micheau

Directeur général adjoint
Directeur du Pôle opinion

Tel. +33 1 81 81 83 00

fmicheau@opinion-way.com